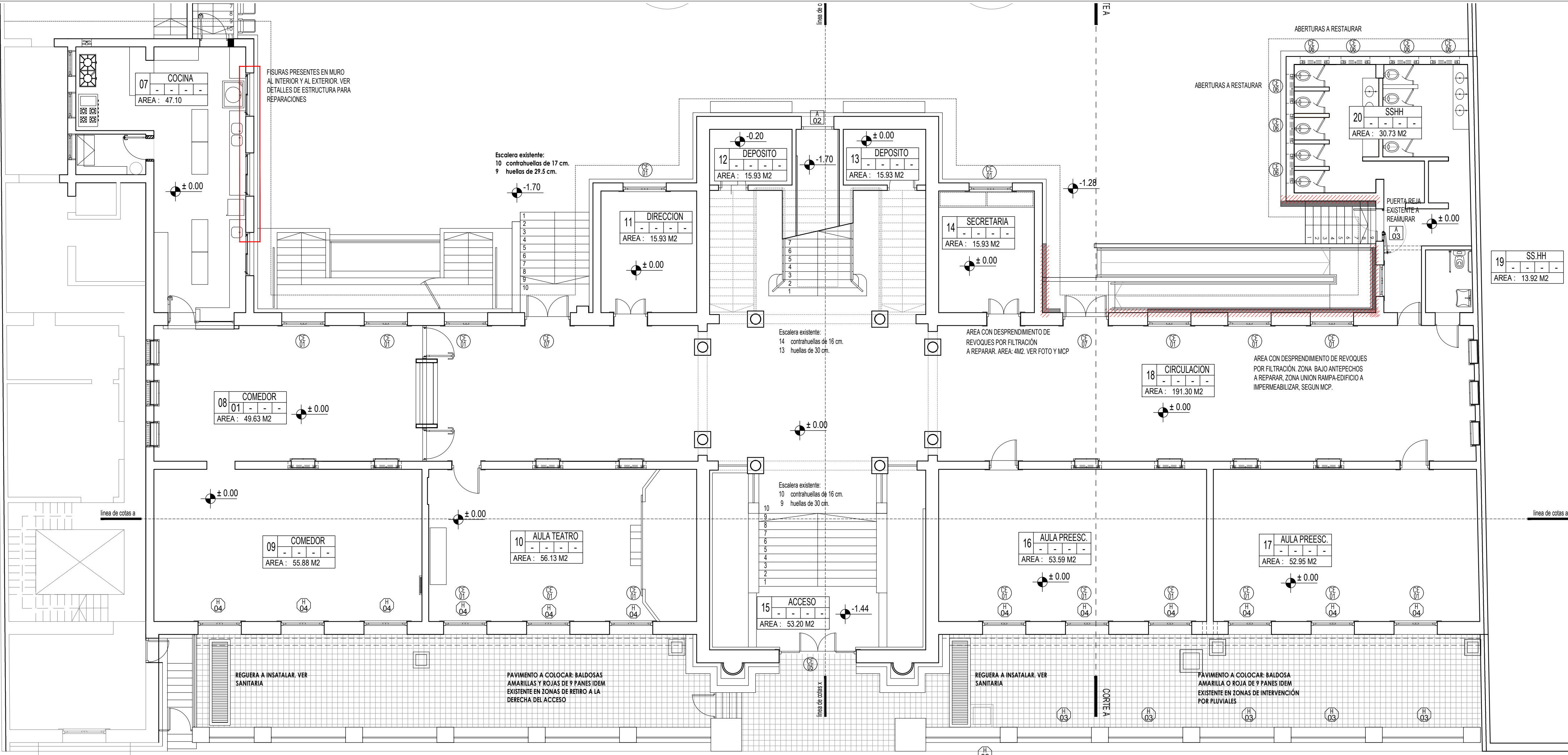
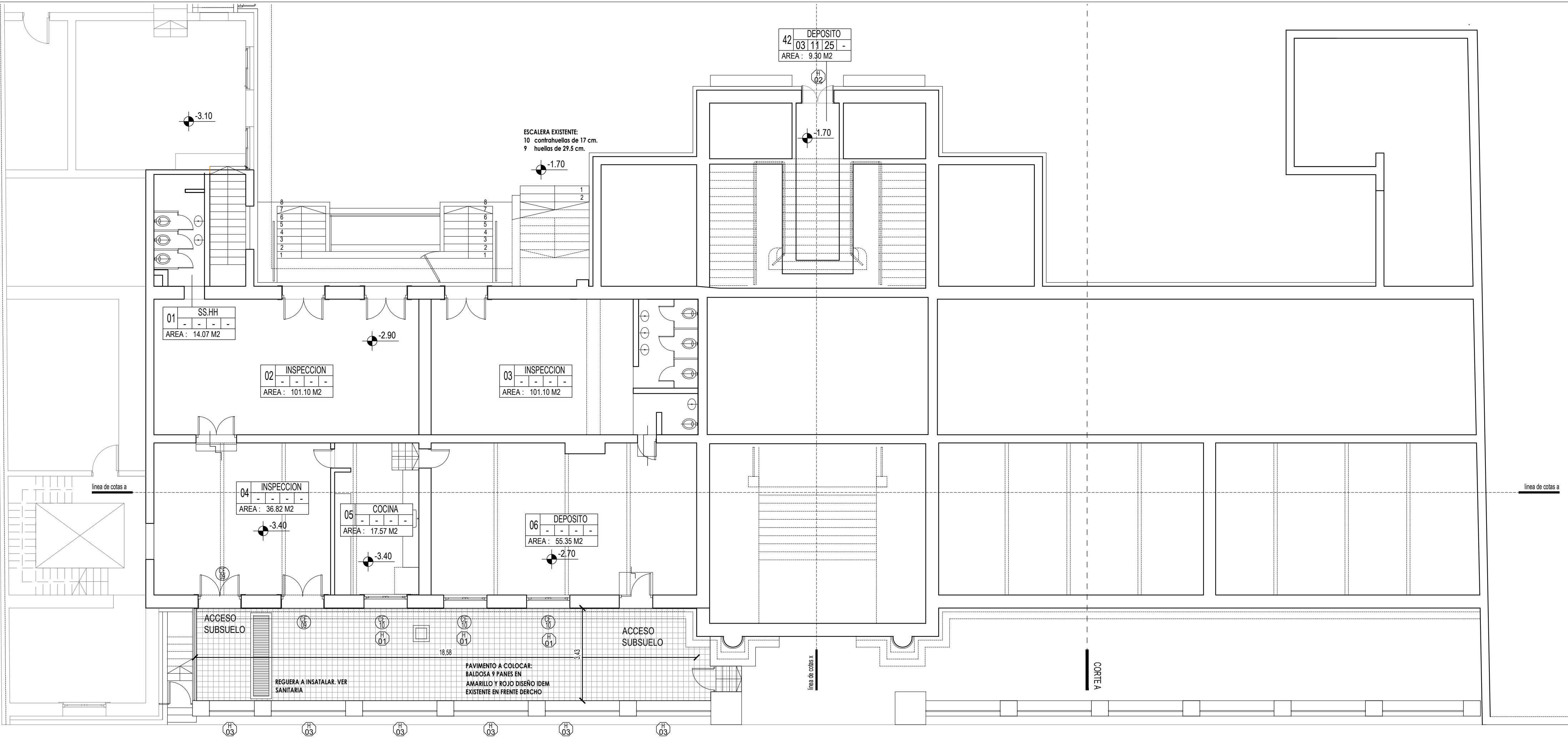


PLANTA BAJA ESC. 1.100

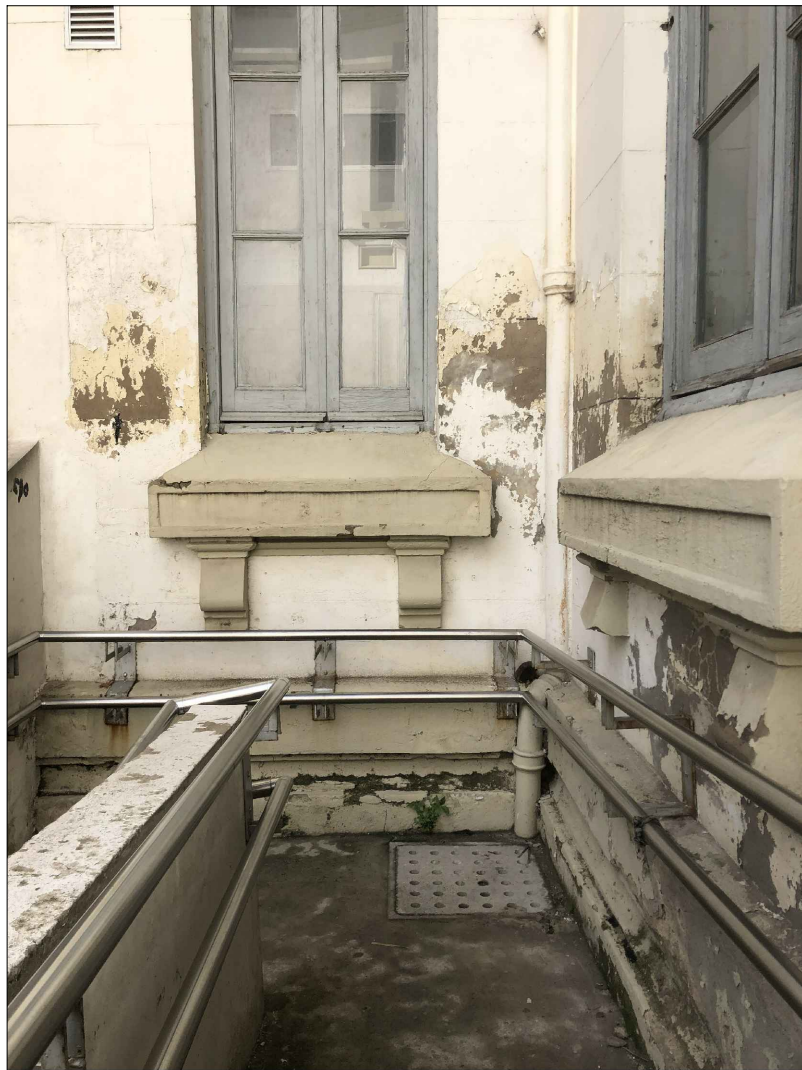


PLANTA SUBSUELO ESC. 1.100



LISTA DE TAREAS

- PLANTA BAJA Y SUBSUELO:
- ALBAÑILERÍA GENERAL:
RESTAURACIÓN DE TODAS LAS ABERTURAS DE MADERA QUE DAN A LAS FACHADAS SEGÚN PLANILLAS Y MCP.
- SELLADO DE TODAS LAS ABERTURAS DE MADERA CON MAMPOSTERÍA.
- SELLADO DE ABERTURAS DE ALUMINIO EXISTENTES EN LA FACHADA SUR.
- HIDROLAVADO DE TODAS LAS FACHADAS.
REPARACIÓN DE REVOQUES EN TODAS LAS FACHADAS (INCLUSO MEDIANERAS);
REPARACIÓN DE FISURAS, DESPRENDIMIENTOS, RECONSTRUCCIÓN DE FALTANTES.
IMPERMEABILIZACIÓN DE ANTEPECHOS, FRISOS, CORNISAS.
PINTURA DE TODAS LAS FACHADAS SEGÚN MCP.
- ALBAÑILERÍA SUBSUELO:
SUSITUCIÓN DE PAVIMENTO EXISTENTE POR BALDOSA DE 9 PANES
- ALBAÑILERÍA PLANTA BAJA:
SE DEBERÁ REIMPERMEABILIZAR EL MURO DE RESPALDO DE LA RAMPA EXISTENTE CON MORTERO HIDRÓFUGO. VER MCP
- HERRERÍA SUBSUELO Y PLANTA BAJA:
- RESTAURACIÓN DE CERRAMIENTO DECORATIVO DE HIERRO PRESENTE EN EL MURETE LÍMITROFE CON LA VEREDA
- RETIRO Y SUSTITUCIÓN DE MALLA METÁLICA DE PROTECCIÓN DE ABERTURAS EXISTENTES.



FACHADA CON FISURAS A REPARAR. VER ESTRUCTURA

ZONA DE RAMPA A IMPERMEABILIZAR

A.N.E.P		P.A.E.P.U	
COMPONENTE PLANTA FÍSICA		ÁREA DE PROYECTOS	
OBRA		ETC N°131 CHILE	
PLANTA BAJA Y SUBSUELO		MONTEVIDEO	
ACRÓVIO		C/	
COORD. PLANTA FÍSICA		COORD. PROYECTO	
ARO. MERCEDES VÁZQUEZ		COLABORADOR	
PROYECTISTA		ARO. MAGDALENA PONCE DE LEÓN	
L.O.X./L.TOTAL		1/100	